



PONT DE FONTAINE CRETET - R.D.94



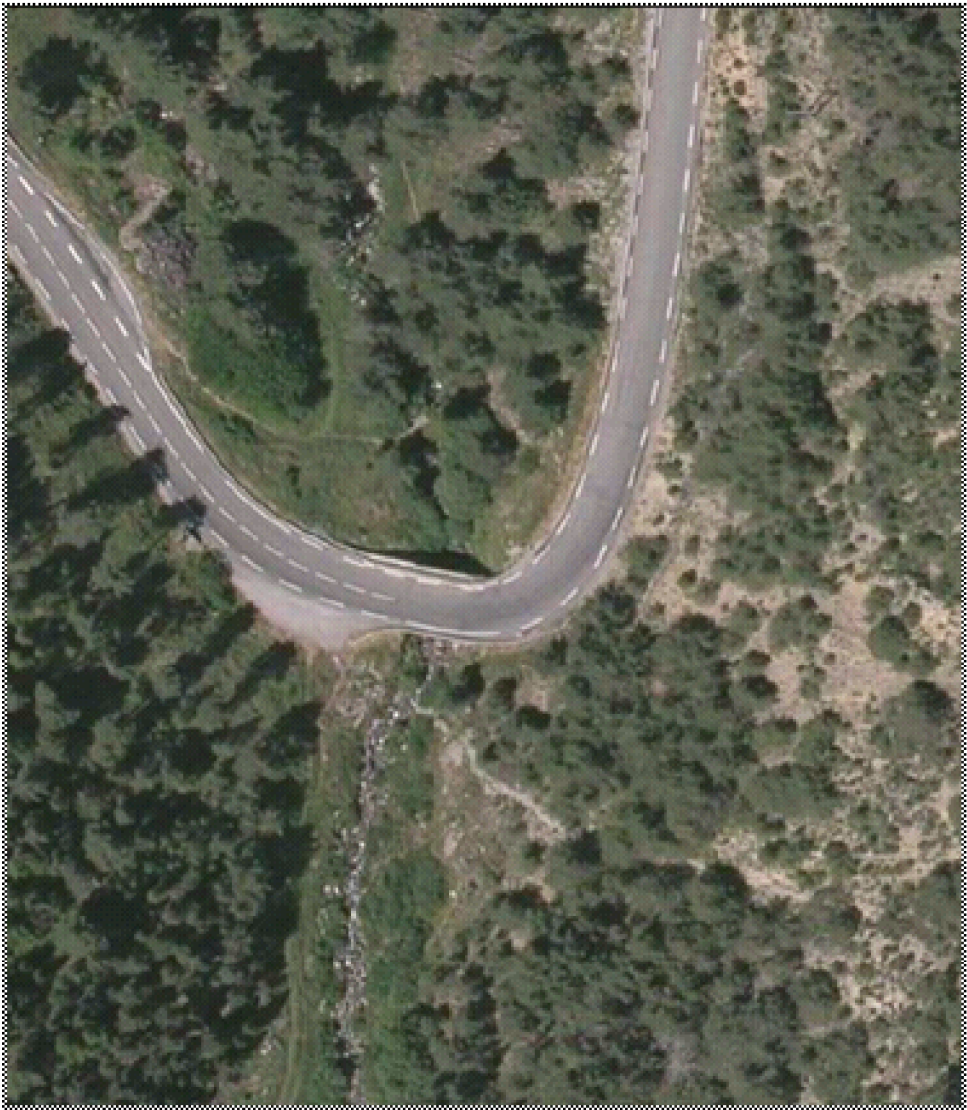
FAISABILITE

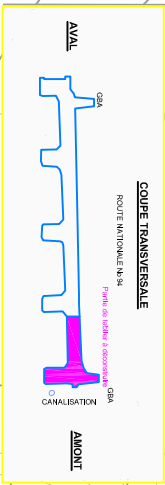
C	MISES A JOUR	09/07/2021	TG	MD
B	Modifié suivant remarques CEREMA	14/09/2020	TG	MD
A	Emission originale	15/07/2020	TG	MD
Indice	Nature des modifications	Date	Dessiné par	Vérifié par

ECHELLE: /	DOSSIER: 19-3342	FICHER: /
------------	------------------	-----------

Etape 2c : Déconstruction de l'Ouvrage Existant
Plan de principes par solutions

COMMUNE DE MONTGENEVRE
DEPARTEMENT DES HAUTES ALPES





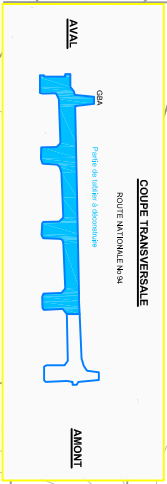
AVAL

*Murs démolis en premiers pour création de la future chaussée.

Réalisation d'une paroi clouée pour permettre la réalisation de la chaussée et faisant office de retenue des déblais et des véhicules

ACCES AU CHANTIER

OA Existant (approximatif)



AV

- Position d'engins excavateurs, grues, pelleuses
- Déchets évacués directement sur camion ou entreposés poté sud,
puis chargés sur camions.

- Position de la grue : en partie sur la chaussée existante sud
- Poutres et hourdis évacués directement sur camion ou entreposés
coté sud, puis chargés sur camions.

Réalisation d'une paroi clouée
pour permettre la réalisation de
la chaussée et faisant office de
retenue des déblais et des véhicules

ACCES AU CHANTIER

ACCES AU CHANTIER

